

FÜR WEN?

- 5** Organisationen **cross-sektoral**, also aus verschiedenen Bereichen des Gesundheitssystems.
- 3** Teilnehmer aus jeder Organisation aus **unterschiedlichen** Hierarchiestufen: Wählen Sie solche Mitarbeiter und Führungskräfte aus, die das Potenzial zum Game Changer haben. Einzelpersonen können sich auch bewerben, sollten sich aber dann bereits in 3er-Teams gefunden haben.
- 3** Präsenzmodule (jeweils Mittwoch bis Freitag im März, Juni, September) in verschiedenen Städten Deutschlands. Auch zwischen den Präsenzzeiten gibt es Kontakt und Zusammenarbeit in den Gruppen.

WIEVIEL KOSTET DIE TEILNAHME?

Die Kosten des Programms belaufen sich **für alle 3 Module** auf 4.500 € (netto) pro Teilnehmer*in. Für den Jahrgang mit 3 Teilnehmer*innen sollten Sie als Organisation also 13.500 € (netto) budgetieren.

WO BEWERBEN UND BEI WEM?

Um sich als Unternehmen oder Organisation zu bewerben oder um Näheres/ besondere Wünsche mit uns zu besprechen, nehmen Sie jetzt Kontakt mit dem **Beirat Leadership** auf: leadership@healthcare-frauen.de. Sie bekommen dann die Bewerbungsunterlagen zugeschickt. Bewerbungen/ Anfragen aus Österreich gehen am besten an unser Mitglied Frau Mag. Petra Ruso (GF, ARGEF GmbH) petra.ruso@argef.at.

WER FÜHRT DURCH?

Die Healthcare Frauen e.V. (HCF) sind als gemeinnütziger Verein mit ca. 200 führenden Managerinnen der deutschsprachigen Gesundheitsbranche seit 15 Jahren aktiv, bekannt z.B. durch das zertifizierte Mentoringprogramm, durch den digitalen Healthcare Index DIG-In, einer branchenweiten Langzeitstudie zu Auswirkungen der digitalen Transformation, und vielen Gesundheitsförderungsinitiativen.

Für die Konzeption, Moderation und Durchführung dieses Programms kooperieren wir mit den renommierten Managementcoaches und Organisationsentwicklern Kirsten Hein, CONTRAS und Dr. Bernhard Kaumanns, Leaders who care AG.



Kirsten Hein
CONTRAS



Dr. Bernhard Kaumanns
Leaders who care AG

Kompetenzbildung

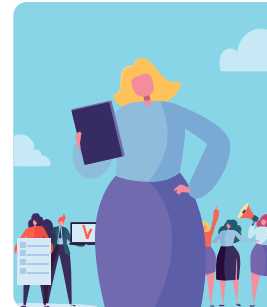
PROGRAMM: HUMAN CENTERED LEADERSHIP^{by HCF}



Bewegung – Allianzen – Mut

Damit Führung den Fortschritt nicht blockiert

Ein Gesundheitssystem, das krank – neue Business-Modelle, die grundsätzliches Umdenken erfordern – innovative patientenzentrierte Lösungen, die den bisherigen Fokus der gesamten Branche verlagern: das Gesundheitswesen wird zunehmend komplex. Die Dynamik braucht Leader, die den Umbau mit Zuversicht und Mut gestalten, die Allianzen formen und führen.



Der Mensch im Mittelpunkt

Unternehmenskultur zukunftsfähig transformieren

Das Disruptive des Wandels definiert Führung neu: Human Centered Leadership by HCF stellt die Menschen in den Mittelpunkt – damit sie den Paradigmenwechsel im Healthcare-Sektor mit konstruktiver, frischer Kraft gestalten können. Das innovative Leadership-Programm richtet sich an potenzielle Game Changer-Teams, die den Umbau ihrer Organisation und seiner Kultur anstoßen, ausrichten und vorantreiben werden.



Wirksame Strukturveränderungen

Leadership ist Organisationsentwicklung

In drei Modulen erarbeiten sich die Teilnehmer:innen aus verschiedenen Bereichen des Healthcare-Sektors eine menschenzentrierte Haltung sowie die notwendigen Leadership-Skills, damit sie mit ihren Teams zukunftsgerichtete Konzepte für transorganisationale Veränderungen des Miteinanders im Gesundheitswesen entwickeln und umsetzen können – zum Wohl der Patienten und zum Wohl der Menschen, mit denen sie direkt und indirekt zusammenarbeiten.

DAS LEITBILD: FÜHRUNG FÜR DEN WANDEL - MENSCHENZENTRIERT

Unsere Mitglieder sind überzeugt: Wir können eine positive Transformation für die Menschen im Gesundheitswesen erreichen.

VISION	<p>Der Mensch im Mittelpunkt</p> <ul style="list-style-type: none"> ◆ Bessere Führungskultur im Gesundheitswesen. ◆ Führen = Vorgehen. Führung als Entscheidung, nicht als Hierarchie.
MISSION	<p>Vorgehen</p> <ul style="list-style-type: none"> ◆ HCF und teilnehmende Organisationen agieren als Vordenker und Pioniere, das HCL Programm wird Impulsgeber. ◆ „Walk the talk“ – wir leben vor, was wir im System sehen wollen.



- Vorteile für die teilnehmenden Organisationen**
- ◆ Engagierte, resiliente und wirksame Führungskräfte = Game Changer.
 - ◆ Leichte(re) Umsetzung von Innovation, Wandel und Strukturveränderungen.
 - ◆ Marktgerechte und frische Innovationen.
 - ◆ „Übungsfeld“ für crosssektorale Kollaborationen

EIN PROGRAMM AUF 3 SÄULEN: Human Centered Leadership by HCF

 Ich im Gesundheitswesen	 Wir im Gesundheitswesen	 Das Gesundheitswesen durch uns
<p>Modul 1 Leading Myself Offene, unvoreingenommene Begegnung Herrschaftsfreier Diskurs</p>	<p>Modul 2 Leading Others Neue Lösungen Skill Building</p>	<p>Modul 3 Leading the Business Entscheidungsfindung Umsetzung</p>
<ul style="list-style-type: none"> ◆ Ein geschützter Raum ◆ Gedanken, Ideen und Wünsche erproben ◆ Von und mit anderen lernen 	<ul style="list-style-type: none"> ◆ Ermutigende und inspirierende Begegnungen ◆ Menschen und Organisationen, die einen mittragen ◆ Cross-sektoral Agieren 	<ul style="list-style-type: none"> ◆ Konkrete Taten und Maßnahmen ◆ Nachvollziehbare Wirksamkeit ◆ Gestaltungskraft im Gesundheitswesen

Pro Jahrgang: 5 Organisationen x 3 Teilnehmer x 3 Module

HCF als Enabler, Plattform und Netzwerk